



Comando Unita' Forestali, Ambientali e Agroalimentari Carabinieri

Rilievo delle aree percorse dal fuoco

Regione	ABRUZZO	Provincia	TERAMO
Comune	VALLE CASTELLANA		
Localita'	Vallefredda/Di Contro		
Data incendio			02/09/2017
Superficie boschiva percorsa dal fuoco (Ha)			08.16.94
Superficie non boschiva percorsa dal fuoco (Ha)			08.22.12
Di cui superficie pascoliva percorsa dal fuoco (Ha)			07.61.43
Totale superficie percorsa dal fuoco (Ha)			16.39.06

Lista delle particelle interessate

Codice nazionale	Foglio	Particella Ettari, Are, Centiare	Sub	Allegato	Sviluppo	Superficie percorsa, Are, Centiare	Superficie totale, Are, Centiare
L597	50	00058		0	0	184	3554
L597	50	00059		0	0	4245	13360
L597	50	00060		0	0	139	4383
L597	50	00062		0	0	726	1108
L597	50	00063		0	0	743	2885
L597	50	00064		0	0	776	2843
L597	50	00065		0	0	1210	2300
L597	50	00066		0	0	3763	6007
L597	50	00067		0	0	4288	12341
L597	50	00099		0	0	8307	13058
L597	50	00100		0	0	10562	10562
L597	50	00144		0	0	423	1612
L597	50	00145		0	0	4085	5046
L597	50	00146		0	0	1624	1678
L597	50	00147		0	0	1703	1761
L597	50	00148		0	0	11273	11273
L597	50	00149		0	0	891	891
L597	50	00150		0	0	6058	6058
L597	50	00151		0	0	5008	5008
L597	50	00152		0	0	1635	1635
L597	50	00153		0	0	6879	6879
L597	50	00154		0	0	958	958
L597	50	00155		0	0	221	3345
L597	50	00179		0	0	261	1072
L597	50	00180		0	0	735	11523
L597	50	00181		0	0	2043	13284
L597	50	00182		0	0	470	470
L597	50	00183		0	0	4222	8920
L597	50	00184		0	0	8747	8896
L597	50	00185		0	0	3215	5108
L597	50	00186		0	0	16229	16229
L597	50	00191		0	0	533	690
L597	50	00192		0	0	55	2695
L597	50	00236		0	0	191	5533
L597	50	00238		0	0	36	5854
L597	50	00239		0	0	4076	4136
L597	50	00240		0	0	439	620
L597	50	00241		0	0	7946	9450
L597	50	00242		0	0	7570	7668
L597	50	00243		0	0	4195	23778
L597	50	00284		0	0	2149	15366
L597	50	00318		0	0	3775	7241
L597	50	00331		0	0	77	2099
L597	50	00332		0	0	1326	1328
L597	50	00351		0	0	1575	3662
L597	50	00352		0	0	330	2810
L597	52	00006		0	0	947	4580
L597	52	00011		0	0	3896	11761
L597	52	00124		0	0	11604	22409



Comando Unita' Forestali, Ambientali e Agroalimentari Carabinieri
Rilievo delle aree percorse dal fuoco

Regione ABRUZZO **Provincia** TERAMO
Comune VALLE CASTELLANA
Localita' S.Lucia di Macchia da Sole/Torrente Salinello

Data incendio 05/09/2017
Superficie boschiva percorsa dal fuoco (Ha) 09.92.06
Superficie non boschiva percorsa dal fuoco (Ha) 04.14.56
Di cui superficie pascoliva percorsa dal fuoco (Ha) 04.14.56
Totale superficie percorsa dal fuoco (Ha) 14.06.62

Lista delle particelle interessate							
Codice nazionale	Foglio	Particella Ettari, Are, Centiare	Sub	Allegato	Sviluppo	Superficie percorsa, Are, Centiare	Superficie totale, Are, Centiare
L597	42	00149		0	0	512	6620
L597	42	00150		0	0	2227	4385
L597	42	00152		0	0	8973	10027
L597	42	00153		0	0	556	777
L597	42	00157		0	0	553	2287
L597	42	00169		0	0	7717	72390
L597	42	00170		0	0	6754	8187
L597	42	00171		0	0	3198	3198
L597	42	00172		0	0	3854	3859
L597	42	00173		0	0	1885	1885
L597	42	00174		0	0	1829	2521
L597	42	00175		0	0	2224	4862
L597	42	00189		0	0	2232	2232
L597	42	00190		0	0	6550	6550
L597	42	00191		0	0	2529	2529
L597	42	00192		0	0	364	3034
L597	42	00193		0	0	202	909
L597	42	00201		0	0	1823	1823
L597	42	00202		0	0	17915	17915
L597	42	00203		0	0	7337	7337
L597	42	00204		0	0	441	2481
L597	42	00205		0	0	14	2220
L597	42	00211		0	0	719	12793
L597	42	00212		0	0	4706	4706
L597	42	00215		0	0	1802	5699
L597	42	00216		0	0	8796	8797
L597	42	00217		0	0	630	630
L597	42	00218		0	0	10255	11594
L597	42	00219		0	0	1513	6090
L597	42	00220		0	0	6946	8801
L597	42	00233		0	0	128	1806
L597	42	00234		0	0	7086	17661
L597	42	00243		0	0	4006	4421
L597	42	00252		0	0	1369	9658
L597	42	00253		0	0	5940	5940
L597	42	00254		0	0	4280	7855
L597	49	00007		0	0	319	5868
L597	49	00008		0	0	137	6589



Comando Unita' Forestali, Ambientali e Agroalimentari Carabinieri

Rilievo delle aree percorse dal fuoco

Regione	ABRUZZO	Provincia	TERAMO
Comune	VALLE CASTELLANA		
Localita'	P I A N O MAGGIORE/MACCHIA DA BOREA		

Data incendio	09/08/2017
Superficie boschiva percorsa dal fuoco (Ha)	02.32.94
Superficie non boschiva percorsa dal fuoco (Ha)	20.42.83
Di cui superficie pascoliva percorsa dal fuoco (Ha)	18.27.20
Totale superficie percorsa dal fuoco (Ha)	22.75.78

Lista delle particelle interessate

Codice nazionale	Foglio	Particella Ettari, Are, Centiare	Sub	Allegato	Sviluppo	Superficie percorsa, Are, Centiare	Superficie totale, Are, Centiare
L597	50	0000B		0	0	102	476
L597	50	00141		0	0	75	7202
L597	50	00173		0	0	229	1670
L597	50	00174		0	0	869	3519
L597	50	00175		0	0	1309	3156
L597	50	00176		0	0	219	4530
L597	50	00197		0	0	120	6977
L597	50	00200		0	0	122	623
L597	50	00201		0	0	1210	1636
L597	50	00202		0	0	4074	6777
L597	50	00203		0	0	661	685
L597	50	00204		0	0	2356	2356
L597	50	00205		0	0	633	633
L597	50	00206		0	0	9321	9321
L597	50	00207		0	0	4299	4299
L597	50	00208		0	0	9943	13789
L597	50	00210		0	0	188	783
L597	50	00211		0	0	376	991
L597	50	00212		0	0	831	1302
L597	50	00213		0	0	811	941
L597	50	00214		0	0	132	132
L597	50	00215		0	0	153	153
L597	50	00216		0	0	303	303
L597	50	00217		0	0	228	228
L597	50	00218		0	0	4159	4159
L597	50	00219		0	0	2479	2626
L597	50	00220		0	0	1635	1635
L597	50	00221		0	0	1544	1544
L597	50	00222		0	0	5616	5616
L597	50	00223		0	0	2011	2011
L597	50	00224		0	0	989	989
L597	50	00225		0	0	916	916
L597	50	00226		0	0	1077	1077
L597	50	00227		0	0	1870	1870
L597	50	00228		0	0	3899	4703
L597	50	00246		0	0	2130	5191
L597	50	00247		0	0	2390	2390
L597	50	00248		0	0	210	210
L597	50	00249		0	0	901	901
L597	50	00250		0	0	3490	3490
L597	50	00251		0	0	177	177
L597	50	00252		0	0	12372	15230
L597	50	00253		0	0	6172	6172
L597	50	00254		0	0	14262	14262
L597	50	00255		0	0	3729	3729
L597	50	00256		0	0	26376	26376
L597	50	00263		0	0	79	657
L597	50	00264		0	0	2182	5778
L597	50	00269		0	0	19361	19377
L597	50	00270		0	0	240	240
L597	50	00271		0	0	360	360
L597	50	00272		0	0	315	1175
L597	50	00273		0	0	3466	3466
L597	50	00274		0	0	889	889
L597	50	00275		0	0	1980	2089
L597	50	00276		0	0	1787	38978
L597	50	00281		0	0	3	369
L597	50	00282		0	0	680	986
L597	50	00283		0	0	159	159
L597	50	00289		0	0	233	565
L597	50	00290		0	0	3013	3013
L597	50	00291		0	0	1312	1312

L597	50	00292		0	0	1293	1293
L597	50	00293		0	0	2589	3309
L597	50	00294		0	0	740	919
L597	50	00298		0	0	1310	2761
L597	50	00299		0	0	293	293
L597	50	00300		0	0	207	207
L597	50	00301		0	0	1661	1682
L597	50	00303		0	0	518	518
L597	50	00304		0	0	201	281
L597	50	00305		0	0	12	1856
L597	50	00306		0	0	1337	3156
L597	50	00333		0	0	0	2456
L597	50	00334		0	0	1176	3389
L597	50	00335		0	0	8612	8612
L597	50	00336		0	0	2359	2359
L597	50	00337		0	0	5097	5097
L597	50	00338		0	0	4389	4389
L597	50	00340		0	0	430	430
L597	50	00341		0	0	1265	1265
L597	50	00342		0	0	1989	2116
L597	50	00343		0	0	5223	5223
L597	50	00344		0	0	8469	9874
L597	50	00345		0	0	3110	8473



Comando Unita' Forestali, Ambientali e Agroalimentari Carabinieri
Rilievo delle aree percorse dal fuoco

Regione ABRUZZO **Provincia** TERAMO
Comune VALLE CASTELLANA
Localita' P I A N O
MAGGIORE/ASSAREC
CIA

Data incendio 10/09/2017
Superficie boschiva percorsa dal fuoco (Ha) 00.83.33
Superficie non boschiva percorsa dal fuoco (Ha) 05.59.66
Di cui superficie pascoliva percorsa dal fuoco (Ha) 05.59.66
Totale superficie percorsa dal fuoco (Ha) 06.42.98

Lista delle particelle interessate							
Codice nazionale	Foglio	Particella Ettari, Are, Centiare	Sub	Allegato	Sviluppo	Superficie percorsa, Are, Centiare	Superficie totale, Are, Centiare
L597	49	00231		0	0	2183	19382
L597	49	00248		0	0	1239	1911
L597	49	00249		0	0	3304	4841
L597	49	00250		0	0	3782	3782
L597	49	00251		0	0	2476	9466
L597	49	00252		0	0	4040	4360
L597	49	00253		0	0	622	2302
L597	49	00254		0	0	4675	4804
L597	49	00255		0	0	2590	2590
L597	49	00256		0	0	7639	7648
L597	49	00257		0	0	1341	1705
L597	49	00258		0	0	1358	1388
L597	49	00263		0	0	328	3726
L597	49	00267		0	0	1094	5132
L597	49	00268		0	0	426	1974
L597	49	00269		0	0	11510	21017
L597	49	00274		0	0	4542	4542
L597	51	00055		0	0	4871	4871
L597	51	00056		0	0	621	1291
L597	51	00057		0	0	0	4042
L597	51	00077		0	0	4247	5894
L597	51	00078		0	0	468	2743



Comando Unita' Forestali, Ambientali e Agroalimentari Carabinieri

Rilievo delle aree percorse dal fuoco

Regione	ABRUZZO	Provincia	TERAMO
Comune	VALLE CASTELLANA		
Localita'	Piano Maggiore/F.sso Sagannata		

Data incendio	10/09/2017
Superficie boschiva percorsa dal fuoco (Ha)	08.25.27
Superficie non boschiva percorsa dal fuoco (Ha)	10.50.75
Di cui superficie pascoliva percorsa dal fuoco (Ha)	10.50.75
Totale superficie percorsa dal fuoco (Ha)	18.76.01

Lista delle particelle interessate

Codice nazionale	Foglio	Particella Ettari, Are, Centiare	Sub	Allegato	Sviluppo	Superficie percorsa, Are, Centiare	Superficie totale, Are, Centiare
L597	51	00082		0	0	44	1579
L597	51	00091		0	0	97	1535
L597	51	00093		0	0	44	2590
L597	51	00094		0	0	1827	1839
L597	51	00095		0	0	1524	2178
L597	51	00096		0	0	2416	2892
L597	51	00097		0	0	3394	3394
L597	51	00098		0	0	1176	1176
L597	51	00099		0	0	4349	8845
L597	51	00100		0	0	4727	4727
L597	51	00101		0	0	563	3363
L597	51	00102		0	0	678	3233
L597	51	00104		0	0	4617	4617
L597	51	00105		0	0	1123	1123
L597	51	00106		0	0	818	924
L597	51	00131		0	0	268	2689
L597	51	00133		0	0	1666	2097
L597	51	00135		0	0	1571	1571
L597	51	00136		0	0	6381	7563
L597	51	00137		0	0	3327	3327
L597	51	00138		0	0	11316	11316
L597	51	00139		0	0	2684	2684
L597	51	00140		0	0	5267	5267
L597	51	00141		0	0	2765	3015
L597	51	00142		0	0	1620	1620
L597	51	00143		0	0	417	6049
L597	51	00144		0	0	213	1450
L597	51	00145		0	0	6009	6009
L597	51	00146		0	0	4586	8620
L597	51	00147		0	0	2	3165
L597	51	00148		0	0	621	664
L597	51	00175		0	0	122	4656
L597	51	00178		0	0	9229	9677
L597	51	00179		0	0	9583	14127
L597	51	00180		0	0	4833	4833
L597	51	00181		0	0	21056	22331
L597	51	00182		0	0	2607	2607
L597	51	00183		0	0	1048	1368
L597	51	00184		0	0	872	3055
L597	51	00185		0	0	2289	3500
L597	51	00193		0	0	5758	8411
L597	51	00194		0	0	29215	29215
L597	51	00195		0	0	1568	2415
L597	51	00196		0	0	273	2377
L597	51	00207		0	0	5860	10998
L597	51	00209		0	0	4447	9245
L597	51	00210		0	0	510	1135
L597	51	00212		0	0	182	1004
L597	51	00213		0	0	1612	2674
L597	51	00214		0	0	2213	7075
L597	51	00240		0	0	1427	1762
L597	51	00241		0	0	4717	4717
L597	51	00255		0	0	2071	2076



Comando Unita' Forestali, Ambientali e Agroalimentari Carabinieri

Rilievo delle aree percorse dal fuoco

Regione	ABRUZZO	Provincia	TERAMO
Comune	VALLE CASTELLANA		
Localita'	MACCHIA DA SOLE		
Data incendio			11/08/2017
Superficie boschiva percorsa dal fuoco (Ha)			40.88.08
Superficie non boschiva percorsa dal fuoco (Ha)			39.05.50
Di cui superficie pascoliva percorsa dal fuoco (Ha)			39.05.50
Totale superficie percorsa dal fuoco (Ha)			79.93.58

Lista delle particelle interessate

Codice nazionale	Foglio	Particella Ettari, Are, Centiare	Sub	Allegato	Sviluppo	Superficie percorsa, Are, Centiare	Superficie totale, Are, Centiare
L597	35	00050		0	0	223	11099
L597	35	00071		0	0	6622	52569
L597	36	00007		0	0	466	466
L597	36	00143		0	0	686	8252
L597	36	00145		0	0	19	5025
L597	36	00150		0	0	29	2578
L597	36	00151		0	0	3904	3928
L597	36	00152		0	0	876	1837
L597	36	00153		0	0	1412	1412
L597	36	00154		0	0	796	1258
L597	36	00155		0	0	1320	25126
L597	36	00157		0	0	2044	2044
L597	36	00158		0	0	12706	12706
L597	36	00159		0	0	2181	2181
L597	36	00160		0	0	1815	1815
L597	36	00161		0	0	12514	13014
L597	36	00162		0	0	5513	7517
L597	36	00163		0	0	5832	5832
L597	36	00164		0	0	2743	2743
L597	36	00165		0	0	1255	1255
L597	36	00166		0	0	460	460
L597	36	00167		0	0	2932	2957
L597	36	00169		0	0	1399	1399
L597	36	00170		0	0	1062	1062
L597	36	00171		0	0	667	667
L597	36	00172		0	0	2053	2053
L597	36	00173		0	0	911	911
L597	36	00174		0	0	1977	2760
L597	36	00175		0	0	403	699
L597	36	00176		0	0	57	6100
L597	36	00186		0	0	3623	3623
L597	36	00187		0	0	2888	2888
L597	36	00188		0	0	632	632
L597	36	00189		0	0	2965	2965
L597	36	00190		0	0	1479	1479
L597	36	00191		0	0	2945	2945
L597	36	00192		0	0	2949	2949
L597	36	00193		0	0	10443	10443
L597	36	00194		0	0	1710	1710
L597	36	00197		0	0	1078	1078
L597	36	00198		0	0	4518	4518
L597	36	00199		0	0	804	804
L597	36	00200		0	0	1832	1832
L597	36	00201		0	0	16851	16851
L597	36	00202		0	0	1072	1072
L597	36	00203		0	0	5497	5497
L597	36	00204		0	0	898	898
L597	36	00205		0	0	6428	6428
L597	36	00206		0	0	9690	11900
L597	36	00207		0	0	1214	1214
L597	36	00208		0	0	1118	1118
L597	36	00209		0	0	441	441
L597	36	00210		0	0	2529	2529
L597	36	00211		0	0	3247	3247
L597	36	00212		0	0	664	664
L597	36	00213		0	0	275	275
L597	36	00218		0	0	1054	1353
L597	36	00219		0	0	1761	1761
L597	36	00220		0	0	2946	2946
L597	36	00221		0	0	341	622
L597	36	00224		0	0	4285	6752
L597	36	00225		0	0	2817	2817

L597	36	00226		0	0	325	325
L597	36	00227		0	0	1057	1057
L597	36	00228		0	0	2219	2858
L597	36	00229		0	0	779	906
L597	36	00230		0	0	2644	4751
L597	36	00232		0	0	1536	1548
L597	36	00233		0	0	108	769
L597	36	00234		0	0	286	464
L597	36	00235		0	0	1807	2254
L597	36	00236		0	0	928	1118
L597	36	00238		0	0	1	871
L597	36	00241		0	0	119	931
L597	36	00242		0	0	5	1319
L597	36	00243		0	0	297	1234
L597	36	00245		0	0	138	284
L597	36	00247		0	0	0	725
L597	36	00258		0	0	31	786
L597	36	00348		0	0	6231	28361
L597	36	00351		0	0	11812	11812
L597	36	00372		0	0	47	1532
L597	36	00374		0	0	109	112
L597	42	00006		0	0	14918	43092
L597	42	00007		0	0	53	2541
L597	42	00009		0	0	84	1947
L597	42	00011		0	0	3475	16996
L597	42	00012		0	0	7352	8001
L597	42	00013		0	0	3288	3507
L597	42	00014		0	0	3517	9841
L597	42	00015		0	0	38452	41800
L597	42	00016		0	0	38020	38791
L597	42	00017		0	0	28397	28397
L597	42	00018		0	0	1939	1939
L597	42	00019		0	0	4027	4027
L597	42	00020		0	0	1529	1529
L597	42	00021		0	0	6374	6374
L597	42	00022		0	0	1335	1335
L597	42	00023		0	0	2140	2140
L597	42	00024		0	0	1980	1980
L597	42	00025		0	0	6861	6861
L597	42	00026		0	0	8565	8565
L597	42	00027		0	0	96727	120117
L597	42	00028		0	0	9892	9892
L597	42	00029		0	0	7387	7387
L597	42	00030		0	0	14710	14710
L597	42	00031		0	0	4244	4244
L597	42	00032		0	0	2810	2810
L597	42	00033		0	0	2726	2726
L597	42	00034		0	0	2618	2618
L597	42	00035		0	0	1607	1607
L597	42	00036		0	0	1692	1692
L597	42	00037		0	0	3750	3750
L597	42	00038		0	0	1289	1289
L597	42	00039		0	0	1017	1017
L597	42	00040		0	0	17105	17105
L597	42	00041		0	0	704	704
L597	42	00042		0	0	219	219
L597	42	00043		0	0	8796	8796
L597	42	00044		0	0	8502	8502
L597	42	00045		0	0	5322	5322
L597	42	00046		0	0	1085	1085
L597	42	00047		0	0	228	228
L597	42	00048		0	0	974	974
L597	42	00049		0	0	704	704
L597	42	00050		0	0	1955	1955
L597	42	00051		0	0	3912	3912
L597	42	00052		0	0	3709	3709
L597	42	00053		0	0	768	768

L597	42	00054		0	0	1072	1072
L597	42	00055		0	0	1066	1066
L597	42	00056		0	0	3194	3194
L597	42	00057		0	0	3052	3052
L597	42	00058		0	0	7001	7001
L597	42	00059		0	0	2514	2514
L597	42	00060		0	0	1031	1031
L597	42	00061		0	0	3563	3563
L597	42	00062		0	0	3860	3860
L597	42	00063		0	0	833	833
L597	42	00064		0	0	925	925
L597	42	00065		0	0	584	584
L597	42	00066		0	0	6970	6970
L597	42	00067		0	0	5875	5875
L597	42	00068		0	0	8181	8181
L597	42	00069		0	0	986	3430
L597	42	00070		0	0	2685	5653
L597	42	00071		0	0	361	361
L597	42	00072		0	0	1640	1660
L597	42	00073		0	0	55469	57664
L597	42	00074		0	0	989	989
L597	42	00075		0	0	897	897
L597	42	00076		0	0	553	553
L597	42	00077		0	0	24419	24419
L597	42	00078		0	0	3412	4287
L597	42	00080		0	0	3833	19037
L597	42	00082		0	0	2624	2624
L597	42	00083		0	0	3335	3335
L597	42	00084		0	0	1633	1633
L597	42	00085		0	0	781	781
L597	42	00086		0	0	4778	19571
L597	42	00087		0	0	1580	1580
L597	42	00088		0	0	16	584
L597	42	00091		0	0	2235	4190
L597	42	00092		0	0	1879	1879
L597	42	00093		0	0	665	1478
L597	42	00094		0	0	5354	14454
L597	42	00095		0	0	2699	2699
L597	42	00096		0	0	1549	1691
L597	42	00097		0	0	3960	4684
L597	42	00102		0	0	358	358
L597	42	00103		0	0	2274	2274
L597	42	00104		0	0	5035	5035
L597	42	00105		0	0	511	511
L597	42	00106		0	0	1119	2884
L597	42	00107		0	0	861	2439
L597	42	00113		0	0	1308	1510
L597	42	00114		0	0	2487	4948
L597	42	00129		0	0	6579	12848
L597	42	00139		0	0	79	7132
L597	42	00169		0	0	1035	72390
L597	42	00238		0	0	2175	2175
L597	42	00239		0	0	4188	6518
L597	42	00246		0	0	2433	2433
L597	42	00251		0	0	531	10560

**Comando Unita' Forestali, Ambientali e Agroalimentari Carabinieri**

Rilievo delle aree percorse dal fuoco

Regione ABRUZZO **Provincia** TERAMO
Comune VALLE CASTELLANA
Localita' CANNAVINE

Data incendio 11/08/2017
Superficie boschiva percorsa dal fuoco (Ha) 04.14.12
Superficie non boschiva percorsa dal fuoco (Ha) 06.44.09
Di cui superficie pascoliva percorsa dal fuoco (Ha) 06.44.09
Totale superficie percorsa dal fuoco (Ha) 10.58.21

Lista delle particelle interessate

Codice nazionale	Foglio	Particella Ettari, Are, Centiare	Sub	Allegato	Sviluppo	Superficie percorsa, Are, Centiare	Superficie totale, Are, Centiare
L597	29	00006		0	0	7202	7210
L597	29	00037		0	0	1508	1508
L597	29	00048		0	0	36	2620
L597	29	00049		0	0	334	13916
L597	29	00050		0	0	1438	3953
L597	29	00052		0	0	7734	10500
L597	29	00053		0	0	14433	18294
L597	29	00054		0	0	5708	7071
L597	29	00055		0	0	2783	6077
L597	29	00056		0	0	6959	46041
L597	29	00088		0	0	2926	2926
L597	29	00089		0	0	2804	2804
L597	29	00090		0	0	8696	8696
L597	29	00091		0	0	11151	11151
L597	29	00092		0	0	4144	4179
L597	29	00093		0	0	4409	4425
L597	29	00094		0	0	2057	2057
L597	29	00095		0	0	7280	24946
L597	29	00096		0	0	753	753
L597	29	00097		0	0	778	778
L597	29	00098		0	0	656	666
L597	29	00099		0	0	1726	3472
L597	29	00102		0	0	372	704
L597	29	00105		0	0	93	3507
L597	29	00107		0	0	691	3927
L597	29	00110		0	0	471	1590
L597	29	00133		0	0	672	766
L597	29	00140		0	0	2559	2631
L597	29	00141		0	0	4871	6419



Comando Unita' Forestali, Ambientali e Agroalimentari Carabinieri
Rilievo delle aree percorse dal fuoco

Regione ABRUZZO **Provincia** TERAMO
Comune VALLE CASTELLANA
Localita' S.LUCIA DI MACCHIA
DA SOLE

Data incendio 17/08/2017
Superficie boschiva percorsa dal fuoco (Ha) 06.58.10
Superficie non boschiva percorsa dal fuoco (Ha) 00.00.00
Di cui superficie pascoliva percorsa dal fuoco (Ha)
Totale superficie percorsa dal fuoco (Ha) 06.58.11

Lista delle particelle interessate							
Codice nazionale	Foglio	Particella	Sub	Allegato	Sviluppo	Superficie percorsa, Are, Centiare	Superficie totale, Are, Centiare
L597	42	00129		0	0	2392	12848
L597	42	00138		0	0	6058	6372
L597	42	00139		0	0	4538	7132
L597	42	00140		0	0	443	1920
L597	42	00141		0	0	1	3139
L597	42	00149		0	0	5321	6620
L597	42	00150		0	0	1531	4385
L597	42	00151		0	0	1195	1195
L597	42	00152		0	0	138	10027
L597	42	00169		0	0	33852	72390
L597	42	00170		0	0	468	8187
L597	42	00252		0	0	4279	9658
L597	47	00076		0	0	5002	13582



Comando Unita' Forestali, Ambientali e Agroalimentari Carabinieri
Rilievo delle aree percorse dal fuoco

Regione ABRUZZO **Provincia** TERAMO
Comune VALLE CASTELLANA
Localita' Macchia da Borea/Di Contro

Data incendio 31/08/2017
Superficie boschiva percorsa dal fuoco (Ha) 02.76.94
Superficie non boschiva percorsa dal fuoco (Ha) 00.00.00
Di cui superficie pascoliva percorsa dal fuoco (Ha)
Totale superficie percorsa dal fuoco (Ha) 02.76.94

Lista delle particelle interessate							
Codice nazionale	Foglio	Particella	Sub	Allegato	Sviluppo	Superficie percorsa, Are, Centiare	Superficie totale, Are, Centiare
L597	50	00262		0	0	683	14464
L597	50	00277		0	0	490	6698
L597	50	00278		0	0	719	1353
L597	50	00279		0	0	2171	3627
L597	50	00308		0	0	587	596
L597	50	00309		0	0	1012	1701
L597	50	00310		0	0	108	462
L597	50	00311		0	0	1622	1622
L597	50	00312		0	0	3597	4056
L597	50	00313		0	0	16	2598
L597	50	00314		0	0	314	314
L597	50	00315		0	0	2873	2873
L597	50	00316		0	0	1222	1254
L597	50	00317		0	0	17	648
L597	50	00322		0	0	1711	1711
L597	50	00349		0	0	222	3300
L597	51	00041		0	0	620	5448
L597	51	00042		0	0	9835	16317
L597	51	00256		0	0	223	6560

Catasto incendi

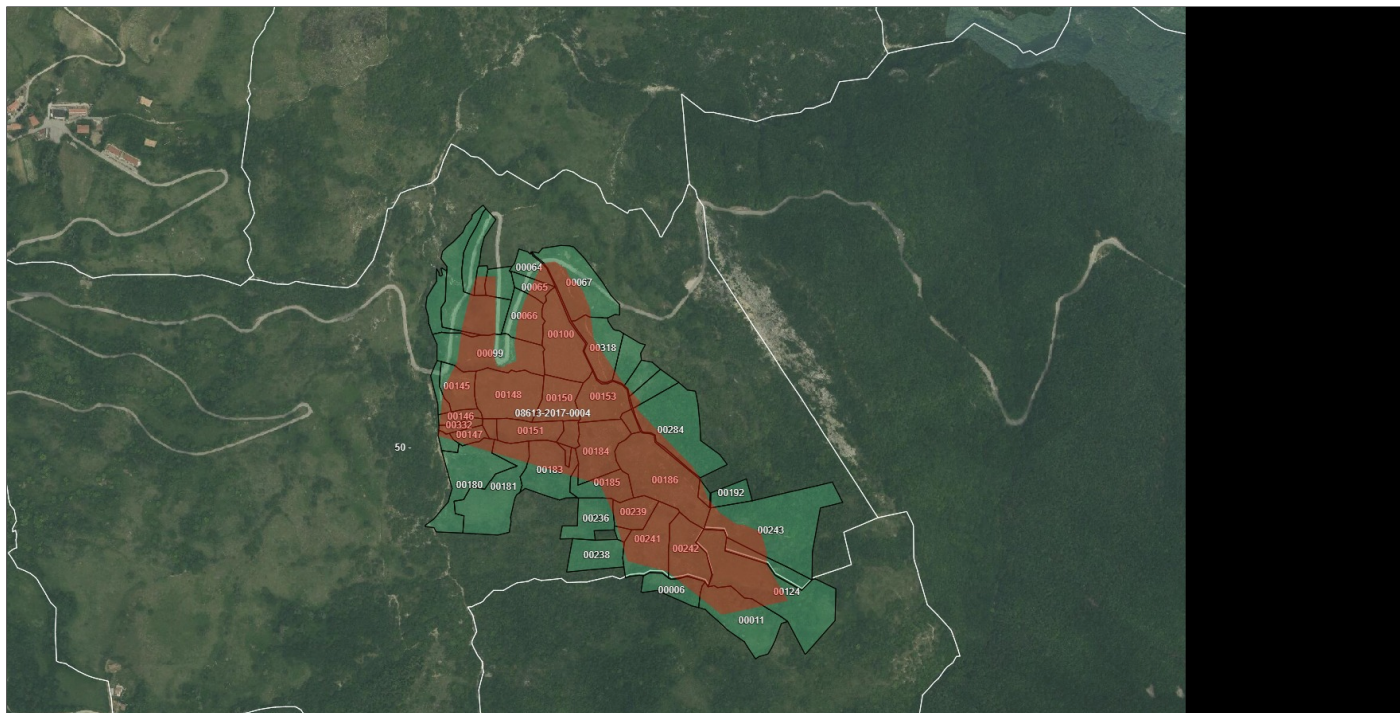
Data incendio:02/09/2017

Data rilevamento:20/11/2017

Strumento:GPSped

Localita:Vallefredda/Di Contro

Area incendio:16.3906



Catasto incendi

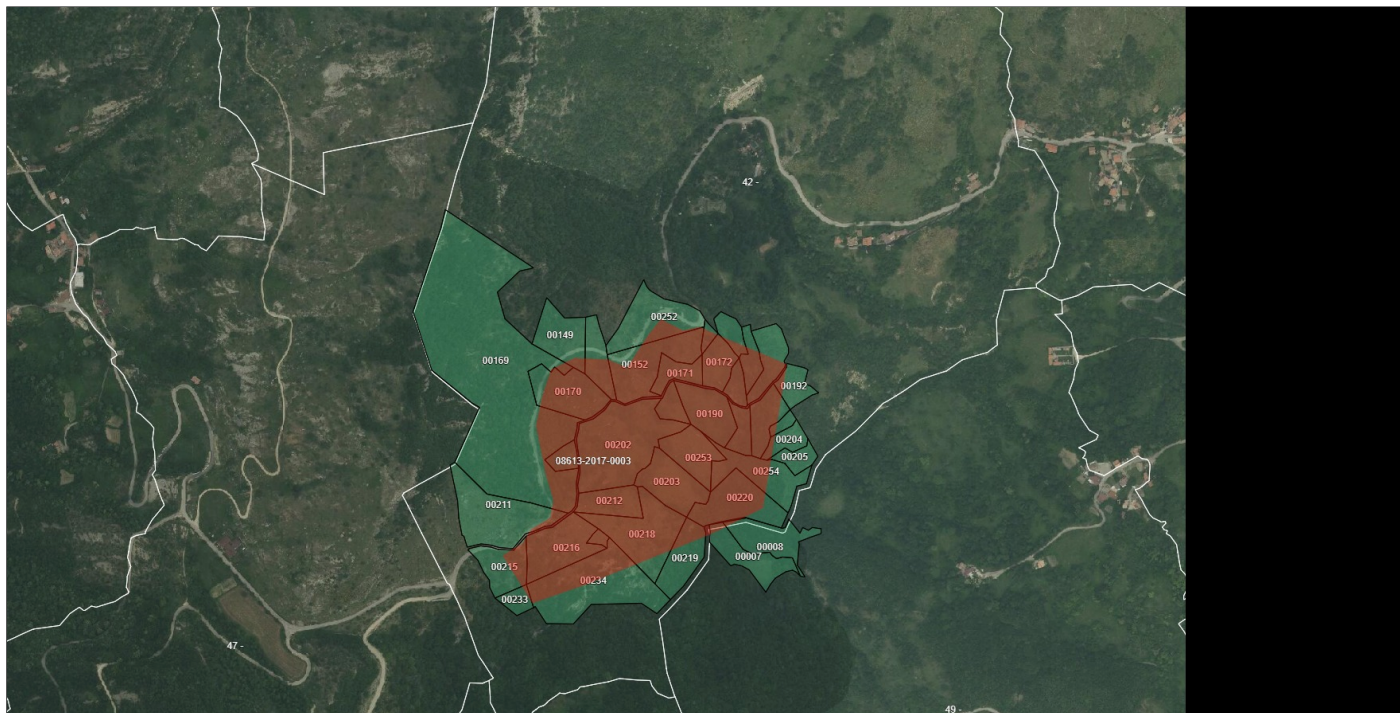
Data incendio:05/09/2017

Data rilevamento:20/11/2017

Strumento:GPSped

Localita:S.Lucia di Macchia da Sole/Torrente Salinello

Area incendio:14.0662



Catasto incendi

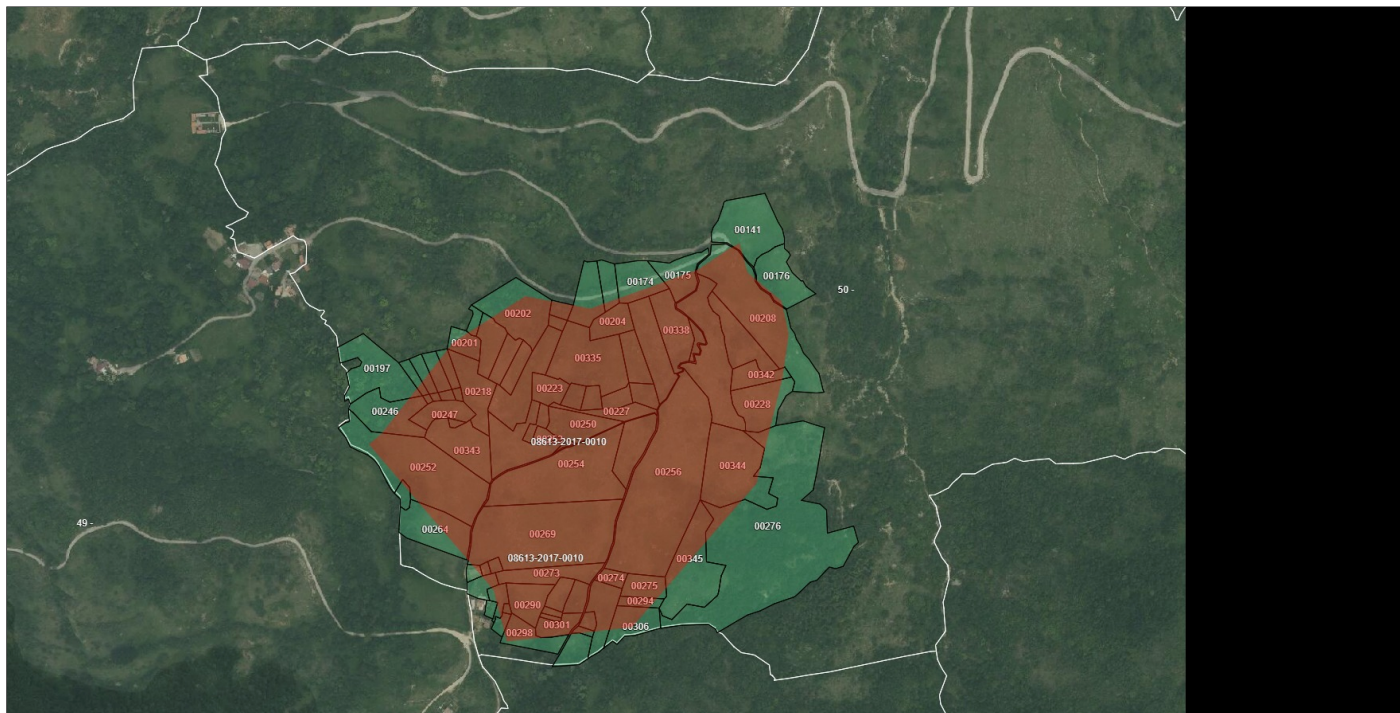
Data incendio:09/08/2017

Data rilevamento:20/11/2017

Strumento:GPSped

Localita:PIANO MAGGIORE/MACCHIA DA BOREA

Area incendio:22.7578



Catasto incendi

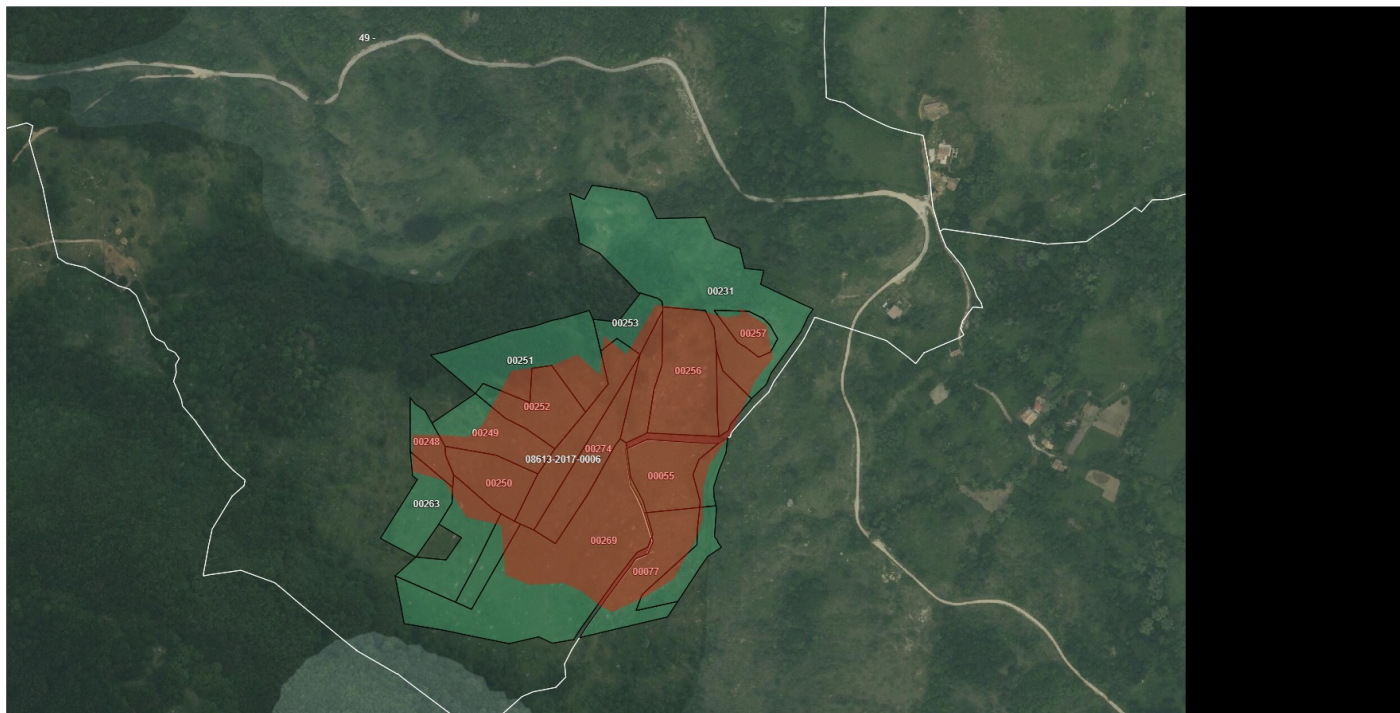
Data incendio:10/09/2017

Data rilevamento:20/11/2017

Strumento:GPSsped

Localita:PIANO MAGGIORE/ASSARECCIA

Area incendio:6.4298



Catasto incendi

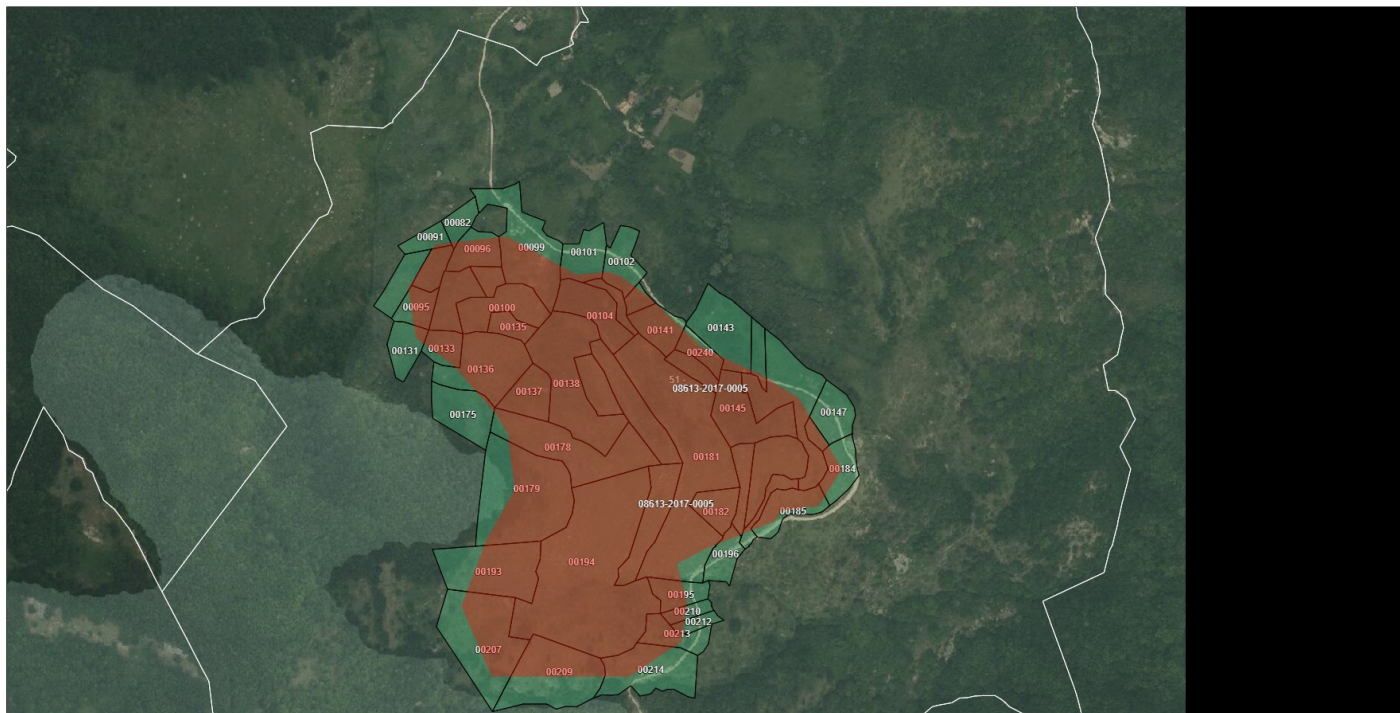
Data incendio:10/09/2017

Data rilevamento:20/11/2017

Strumento:GPSped

Localita:Piano Maggiore/F.sso Sagannata

Area incendio:18.7601



Catasto incendi

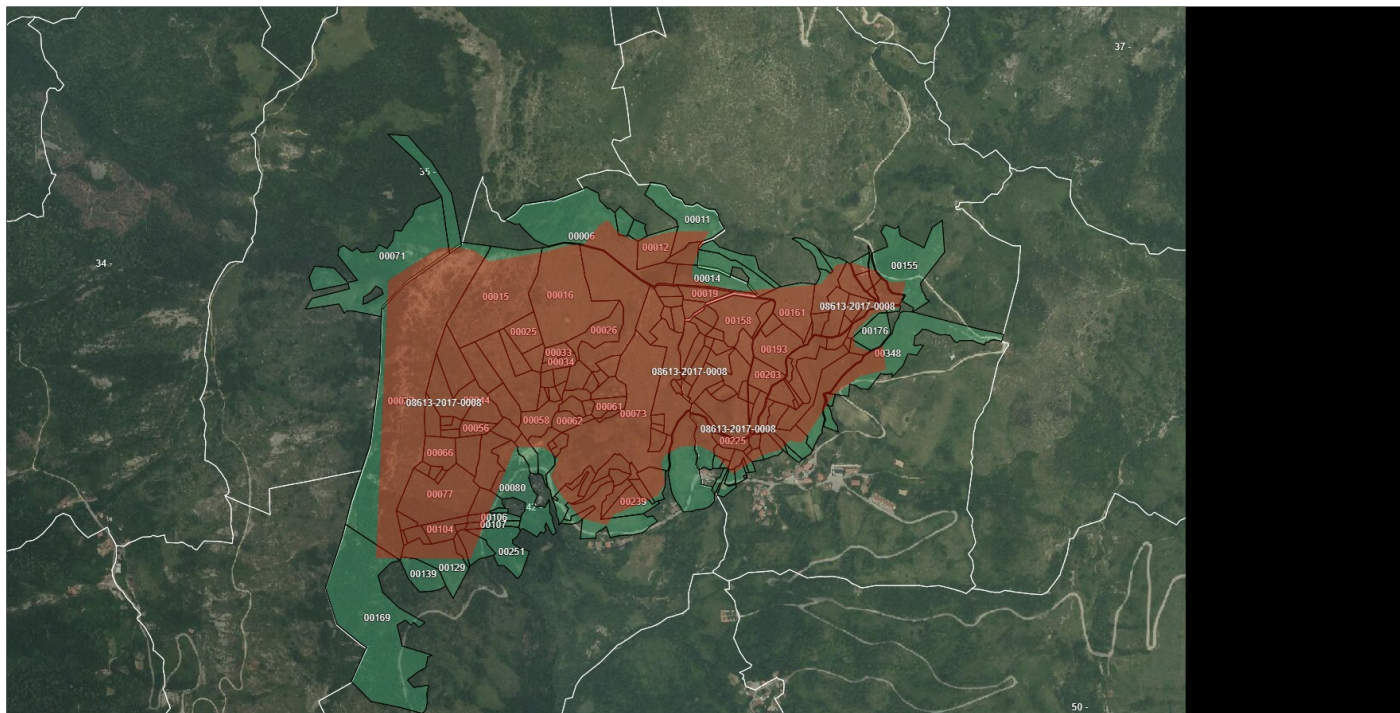
Data incendio:11/08/2017

Data rilevamento:20/11/2017

Strumento:GPSsped

Localita:MACCHIA DA SOLE

Area incendio:79.9358



Catasto incendi

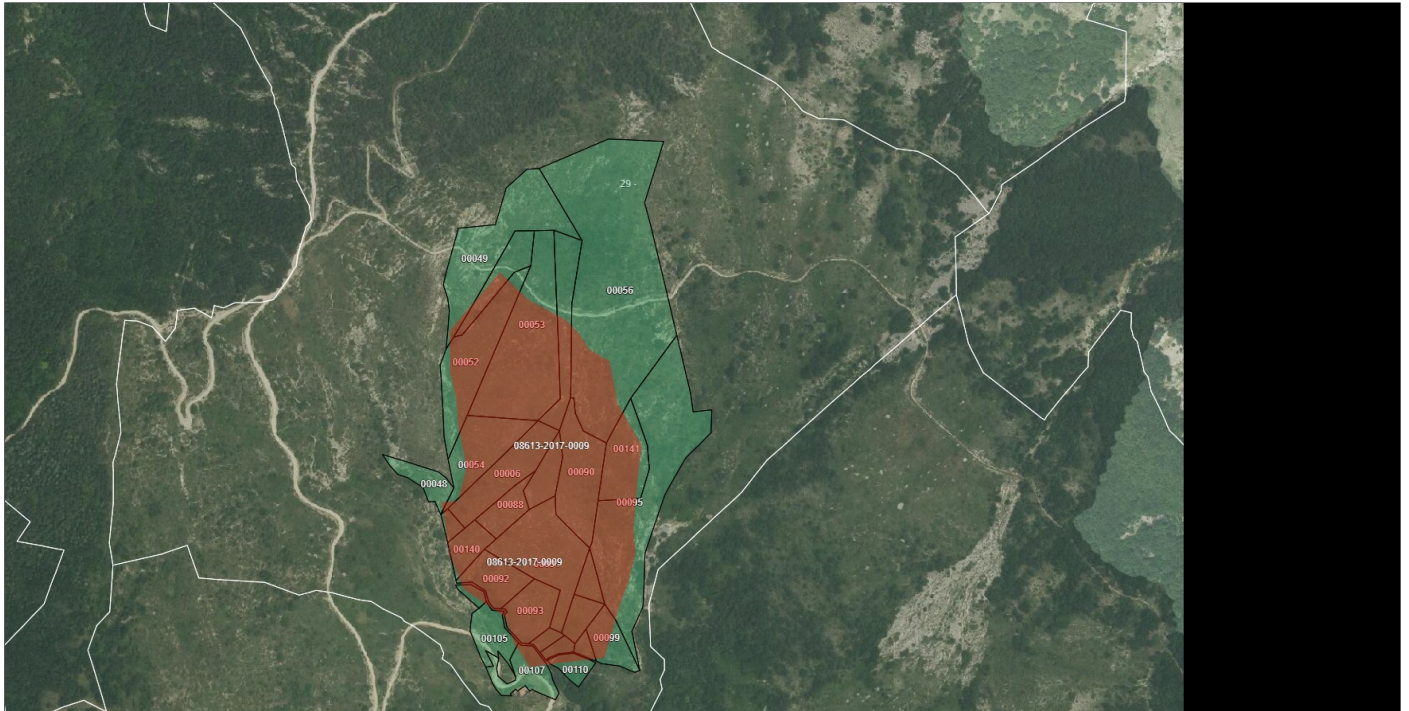
Data incendio:11/08/2017

Data rilevamento:21/11/2017

Strumento:GPSped

Localita:CANNAVINE

Area incendio:10.5821



Catasto incendi

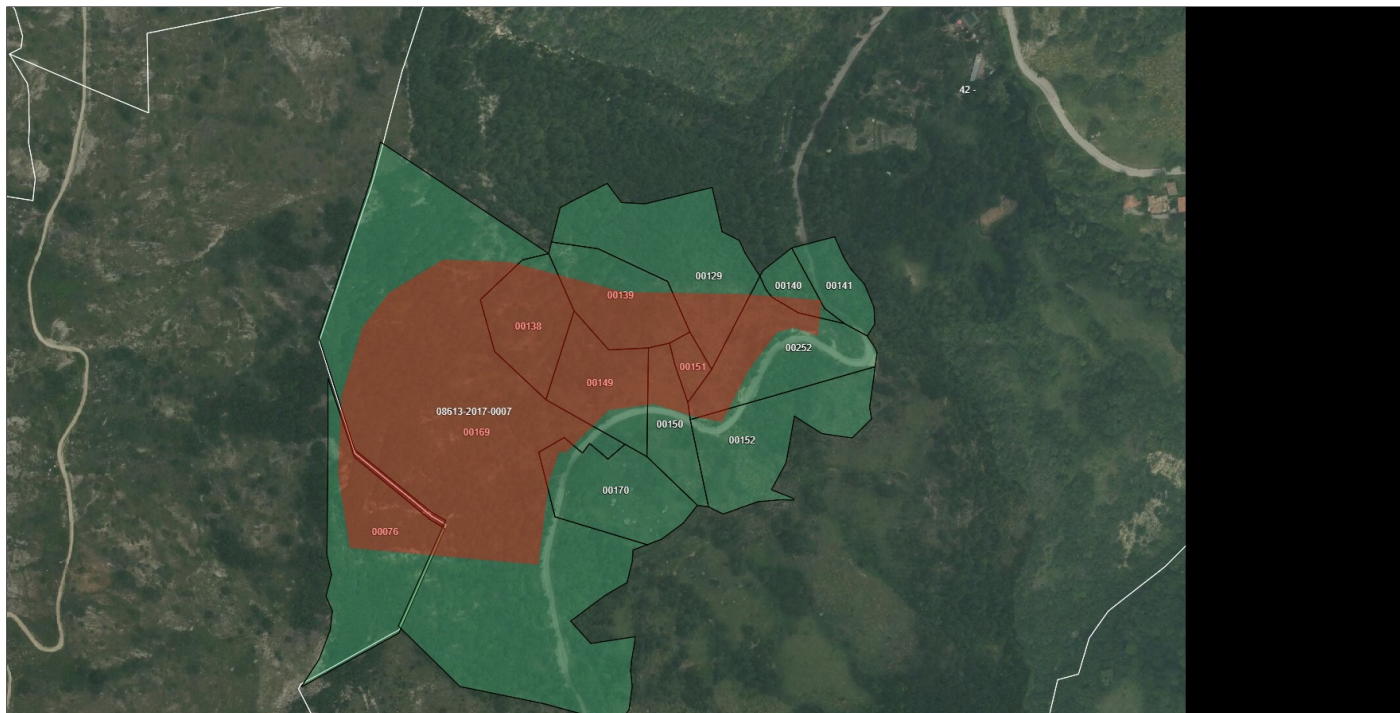
Data incendio:17/08/2017

Data rilevamento:20/11/2017

Strumento:GPSped

Localita:S.LUCIA DI MACCHIA DA SOLE

Area incendio:6.5811



Catasto incendi

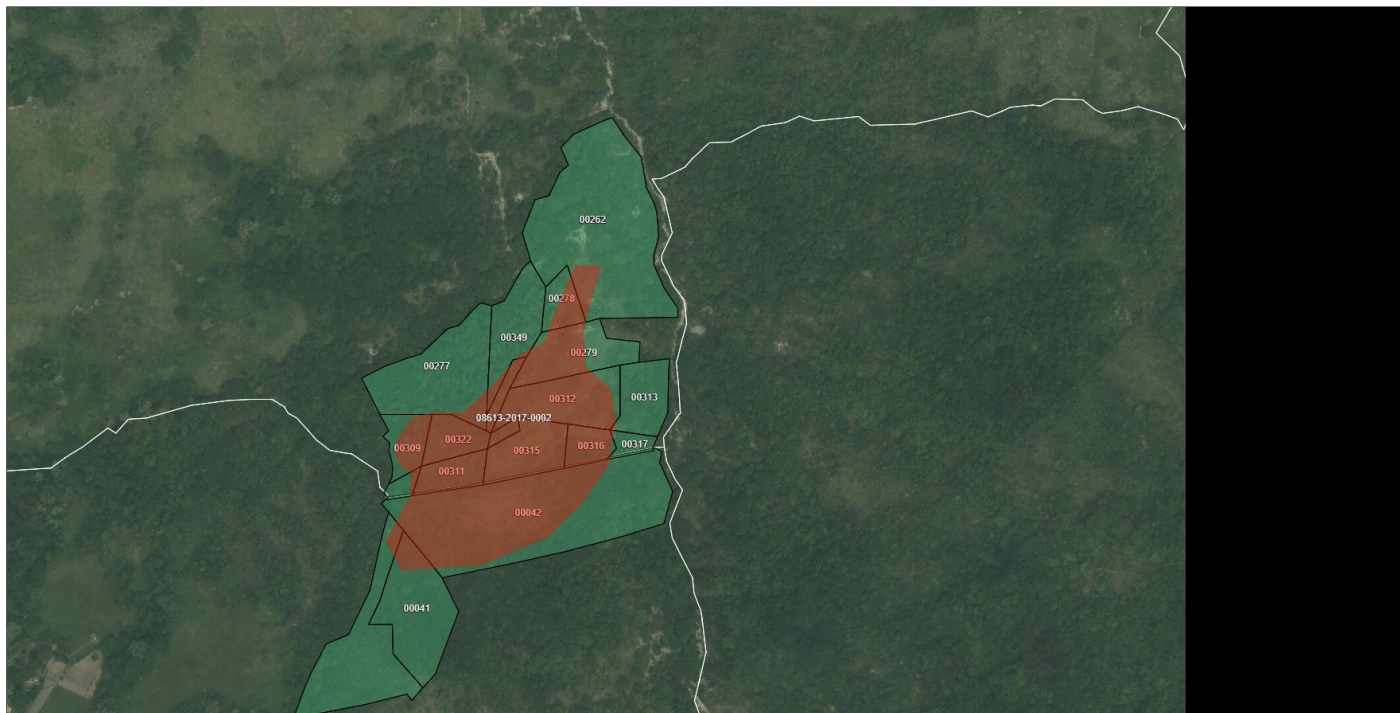
Data incendio:31/08/2017

Data rilevamento:20/11/2017

Strumento:GPSped

Localita:Macchia da Borea/Di Controllo

Area incendio:2.7694



MINISTERO DELLE POLITICHE AGRICOLE ALIMENTARI E FORESTALI
CORPO FORESTALE DELLO STATO
Rilievo delle aree percorse dal fuoco

Provincia TERAMO **Comune** VALLE CASTELLANA
Località Vallefredda/Di Contro **Data** 02/09/2017

Lista Particelle							
Codice Nazionale	Foglio	Particella	Subalterno	Allegato	Sviluppo	cella incendiata	Totale particella mq
L597	50	00058		0	0	184	3554
L597	50	00059		0	0	4245	13360
L597	50	00060		0	0	139	4383
L597	50	00062		0	0	726	1108
L597	50	00063		0	0	743	2885
L597	50	00064		0	0	776	2843
L597	50	00065		0	0	1210	2300
L597	50	00066		0	0	3763	6007
L597	50	00067		0	0	4288	12341
L597	50	00099		0	0	8307	13058
L597	50	00100		0	0	10562	10562
L597	50	00144		0	0	423	1612
L597	50	00145		0	0	4085	5046
L597	50	00146		0	0	1624	1678
L597	50	00147		0	0	1703	1761
L597	50	00148		0	0	11273	11273
L597	50	00149		0	0	891	891
L597	50	00150		0	0	6058	6058
L597	50	00151		0	0	5008	5008
L597	50	00152		0	0	1635	1635
L597	50	00153		0	0	6879	6879
L597	50	00154		0	0	958	958
L597	50	00155		0	0	221	3345
L597	50	00179		0	0	261	1072
L597	50	00180		0	0	735	11523
L597	50	00181		0	0	2043	13284
L597	50	00182		0	0	470	470
L597	50	00183		0	0	4222	8920
L597	50	00184		0	0	8747	8896
L597	50	00185		0	0	3215	5108
L597	50	00186		0	0	16229	16229
L597	50	00191		0	0	533	690
L597	50	00192		0	0	55	2695
L597	50	00236		0	0	191	5533
L597	50	00238		0	0	36	5854
L597	50	00239		0	0	4076	4136
L597	50	00240		0	0	439	620
L597	50	00241		0	0	7946	9450
L597	50	00242		0	0	7570	7668
L597	50	00243		0	0	4195	23778
L597	50	00284		0	0	2149	15366
L597	50	00318		0	0	3775	7241
L597	50	00331		0	0	77	2099
L597	50	00332		0	0	1326	1328
L597	50	00351		0	0	1575	3662
L597	50	00352		0	0	330	2810
L597	52	00006		0	0	947	4580
L597	52	00011		0	0	3896	11761
L597	52	00124		0	0	11604	22409

La cartografia catastale di sfondo, messa a disposizione dall'Agenzia del Territorio, nelle zone non interessate da controlli agricoli comunitari può non essere aggiornata alla attualità oppure non essere digitalizzata

(presenza dei soli centroidi particella) pertanto in taluni casi l'elenco delle particelle deve essere considerato indicativo e non esaustivo.

Si invita quindi l'utente a visualizzare l'incendio su cartografia catastale per verificare in modo puntuale le particelle interessate e ricomprese nel perimetro.

Per quanto riguarda i dati delle superfici indicati, sono stati desunti mediante rilievi (scala 1:2.000-1:5.000) effettuati con strumentazione speditiva a precisione metrica per finalità interne al servizio d'istituto e suscettibili di errori sia strumentali sia di carattere tecnico e pertanto, al fine della redazione del Catasto Incendi, tali superfici devono essere ricontrollate e verificate

MINISTERO DELLE POLITICHE AGRICOLE ALIMENTARI E FORESTALI
CORPO FORESTALE DELLO STATO
Rilievo delle aree percorse dal fuoco

Provincia TERAMO **Comune** VALLE CASTELLANA
Localit  S.Lucia di Macchia **Data** 05/09/2017

Lista Particelle							
Codice Nazionale	Foglio	Particella	Subalterno	Allegato	Sviluppo	Particella incendiata mq	Totale particella mq
L597	42	00149		0	0	512	6620
L597	42	00150		0	0	2227	4385
L597	42	00152		0	0	8973	10027
L597	42	00153		0	0	556	777
L597	42	00157		0	0	553	2287
L597	42	00169		0	0	7717	72390
L597	42	00170		0	0	6754	8187
L597	42	00171		0	0	3198	3198
L597	42	00172		0	0	3854	3859
L597	42	00173		0	0	1885	1885
L597	42	00174		0	0	1829	2521
L597	42	00175		0	0	2224	4862
L597	42	00189		0	0	2232	2232
L597	42	00190		0	0	6550	6550
L597	42	00191		0	0	2529	2529
L597	42	00192		0	0	364	3034
L597	42	00193		0	0	202	909
L597	42	00201		0	0	1823	1823
L597	42	00202		0	0	17915	17915
L597	42	00203		0	0	7337	7337
L597	42	00204		0	0	441	2481
L597	42	00205		0	0	14	2220
L597	42	00211		0	0	719	12793
L597	42	00212		0	0	4706	4706
L597	42	00215		0	0	1802	5699
L597	42	00216		0	0	8796	8797
L597	42	00217		0	0	630	630
L597	42	00218		0	0	10255	11594
L597	42	00219		0	0	1513	6090
L597	42	00220		0	0	6946	8801
L597	42	00233		0	0	128	1806
L597	42	00234		0	0	7086	17661
L597	42	00243		0	0	4006	4421
L597	42	00252		0	0	1369	9658
L597	42	00253		0	0	5940	5940
L597	42	00254		0	0	4280	7855
L597	49	00007		0	0	319	5868
L597	49	00008		0	0	137	6589

La cartografia catastale di sfondo, messa a disposizione dall'Agenzia del Territorio, nelle zone non interessate da controlli agricoli comunitari pu  non essere aggiornata alla attualit  oppure non essere digitalizzata (presenza dei soli centroidi particella) pertanto in taluni casi l'elenco delle particelle deve essere considerato indicativo e non esaustivo. Si invita quindi l'utente a visualizzare l'incendio su cartografia catastale per verificare in modo puntuale le particelle interessate e ricomprese nel perimetro. Per quanto riguarda i dati delle superfici indicati, sono stati desunti mediante rilievi (scala 1:2.000-1:5.000) effettuati con strumentazione speditiva a precisione metrica per finalit  interne al servizio d'istituto e suscettibili di errori sia strumentali sia di carattere tecnico e pertanto, al fine della redazione del Catasto Incendi, tali superfici devono essere ricontrollate e verificate

Data Elaborazione 23/04/2024

MINISTERO DELLE POLITICHE AGRICOLE ALIMENTARI E FORESTALI
CORPO FORESTALE DELLO STATO
Rilievo delle aree percorse dal fuoco

Provincia TERAMO **Comune** VALLE CASTELLANA
Località PIANO MAGGIORE **Data** 09/08/2017

Lista Particelle							
Codice Nazionale	Foglio	Particella	Subalterno	Allegato	Sviluppo	Particella incendiata mq	Totale particella mq
L597	50	0000B		0	0	102	476
L597	50	00141		0	0	75	7202
L597	50	00173		0	0	229	1670
L597	50	00174		0	0	869	3519
L597	50	00175		0	0	1309	3156
L597	50	00176		0	0	219	4530
L597	50	00197		0	0	120	6977
L597	50	00200		0	0	122	623
L597	50	00201		0	0	1210	1636
L597	50	00202		0	0	4074	6777
L597	50	00203		0	0	661	685
L597	50	00204		0	0	2356	2356
L597	50	00205		0	0	633	633
L597	50	00206		0	0	9321	9321
L597	50	00207		0	0	4299	4299
L597	50	00208		0	0	9943	13789
L597	50	00210		0	0	188	783
L597	50	00211		0	0	376	991
L597	50	00212		0	0	831	1302
L597	50	00213		0	0	811	941
L597	50	00214		0	0	132	132
L597	50	00215		0	0	153	153
L597	50	00216		0	0	303	303
L597	50	00217		0	0	228	228
L597	50	00218		0	0	4159	4159
L597	50	00219		0	0	2479	2626
L597	50	00220		0	0	1635	1635
L597	50	00221		0	0	1544	1544
L597	50	00222		0	0	5616	5616
L597	50	00223		0	0	2011	2011
L597	50	00224		0	0	989	989
L597	50	00225		0	0	916	916
L597	50	00226		0	0	1077	1077
L597	50	00227		0	0	1870	1870
L597	50	00228		0	0	3899	4703
L597	50	00246		0	0	2130	5191
L597	50	00247		0	0	2390	2390
L597	50	00248		0	0	210	210
L597	50	00249		0	0	901	901
L597	50	00250		0	0	3490	3490
L597	50	00251		0	0	177	177
L597	50	00252		0	0	12372	15230
L597	50	00253		0	0	6172	6172
L597	50	00254		0	0	14262	14262
L597	50	00255		0	0	3729	3729

L597	50	00256		0	0	26376	26376
L597	50	00263		0	0	79	657
L597	50	00264		0	0	2182	5778
L597	50	00269		0	0	19361	19377
L597	50	00270		0	0	240	240
L597	50	00271		0	0	360	360
L597	50	00272		0	0	315	1175
L597	50	00273		0	0	3466	3466
L597	50	00274		0	0	889	889
L597	50	00275		0	0	1980	2089
L597	50	00276		0	0	1787	38978
L597	50	00281		0	0	3	369
L597	50	00282		0	0	680	986
L597	50	00283		0	0	159	159
L597	50	00289		0	0	233	565
L597	50	00290		0	0	3013	3013
L597	50	00291		0	0	1312	1312
L597	50	00292		0	0	1293	1293
L597	50	00293		0	0	2589	3309
L597	50	00294		0	0	740	919
L597	50	00298		0	0	1310	2761
L597	50	00299		0	0	293	293
L597	50	00300		0	0	207	207
L597	50	00301		0	0	1661	1682
L597	50	00303		0	0	518	518
L597	50	00304		0	0	201	281
L597	50	00305		0	0	12	1856
L597	50	00306		0	0	1337	3156
L597	50	00333		0	0	0	2456
L597	50	00334		0	0	1176	3389
L597	50	00335		0	0	8612	8612
L597	50	00336		0	0	2359	2359
L597	50	00337		0	0	5097	5097
L597	50	00338		0	0	4389	4389
L597	50	00340		0	0	430	430
L597	50	00341		0	0	1265	1265
L597	50	00342		0	0	1989	2116
L597	50	00343		0	0	5223	5223
L597	50	00344		0	0	8469	9874
L597	50	00345		0	0	3110	8473

La cartografia catastale di sfondo, messa a disposizione dall'Agenzia del Territorio, nelle zone non interessate da controlli agricoli comunitari pu  non essere aggiornata alla attualit  oppure non essere digitalizzata (presenza dei soli centroidi particella) pertanto in taluni casi l'elenco delle particelle deve essere considerato indicativo e non esaustivo. Si invita quindi l'utente a visualizzare l'incendio su cartografia catastale per verificare in modo puntuale le particelle interessate e ricomprese nel perimetro. Per quanto riguarda i dati delle superfici indicati, sono stati desunti mediante rilievi (scala 1:2.000-1:5.000) effettuati con strumentazione speditiva a precisione metrica per finalit  interne al servizio d'istituto e suscettibili di errori sia strumentali sia di carattere tecnico e pertanto, al fine della redazione del Catasto Incendi, tali superfici devono essere ricontrollate e verificate

Data Elaborazione 23/04/2024

MINISTERO DELLE POLITICHE AGRICOLE ALIMENTARI E FORESTALI
CORPO FORESTALE DELLO STATO
Rilievo delle aree percorse dal fuoco

Provincia TERAMO **Comune** VALLE CASTELLANA
Località PIANO MAGGIORE **Data** 10/09/2017

Lista Particelle							
Codice Nazionale	Foglio	Particella	Subalterno	Allegato	Sviluppo	Particella incendiata mq	Totale particella mq
L597	49	00231		0	0	2183	19382
L597	49	00248		0	0	1239	1911
L597	49	00249		0	0	3304	4841
L597	49	00250		0	0	3782	3782
L597	49	00251		0	0	2476	9466
L597	49	00252		0	0	4040	4360
L597	49	00253		0	0	622	2302
L597	49	00254		0	0	4675	4804
L597	49	00255		0	0	2590	2590
L597	49	00256		0	0	7639	7648
L597	49	00257		0	0	1341	1705
L597	49	00258		0	0	1358	1388
L597	49	00263		0	0	328	3726
L597	49	00267		0	0	1094	5132
L597	49	00268		0	0	426	1974
L597	49	00269		0	0	11510	21017
L597	49	00274		0	0	4542	4542
L597	51	00055		0	0	4871	4871
L597	51	00056		0	0	621	1291
L597	51	00057		0	0	0	4042
L597	51	00077		0	0	4247	5894
L597	51	00078		0	0	468	2743

La cartografia catastale di sfondo, messa a disposizione dall'Agenzia del Territorio, nelle zone non interessate da controlli agricoli comunitari può non essere aggiornata alla attualità oppure non essere digitalizzata (presenza dei soli centroidi particella) pertanto in taluni casi l'elenco delle particelle deve essere considerato indicativo e non esaustivo. Si invita quindi l'utente a visualizzare l'incendio su cartografia catastale per verificare in modo puntuale le particelle interessate e ricomprese nel perimetro. Per quanto riguarda i dati delle superfici indicati, sono stati desunti mediante rilievi (scala 1:2.000-1:5.000) effettuati con strumentazione speditiva a precisione metrica per finalità interne al servizio d'istituto e suscettibili di errori sia strumentali sia di carattere tecnico e pertanto, al fine della redazione del Catasto Incendi, tali superfici devono essere ricontrollate e verificate

MINISTERO DELLE POLITICHE AGRICOLE ALIMENTARI E FORESTALI
CORPO FORESTALE DELLO STATO
Rilievo delle aree percorse dal fuoco

Provincia TERAMO **Comune** VALLE CASTELLANA
Localit  Piano Maggiore/F. **Data** 10/09/2017

Lista Particelle							
Codice Nazionale	Foglio	Particella	Subalterno	Allegato	Sviluppo	Particella incendiata mq	Totale particella mq
L597	51	00082		0	0	44	1579
L597	51	00091		0	0	97	1535
L597	51	00093		0	0	44	2590
L597	51	00094		0	0	1827	1839
L597	51	00095		0	0	1524	2178
L597	51	00096		0	0	2416	2892
L597	51	00097		0	0	3394	3394
L597	51	00098		0	0	1176	1176
L597	51	00099		0	0	4349	8845
L597	51	00100		0	0	4727	4727
L597	51	00101		0	0	563	3363
L597	51	00102		0	0	678	3233
L597	51	00104		0	0	4617	4617
L597	51	00105		0	0	1123	1123
L597	51	00106		0	0	818	924
L597	51	00131		0	0	268	2689
L597	51	00133		0	0	1666	2097
L597	51	00135		0	0	1571	1571
L597	51	00136		0	0	6381	7563
L597	51	00137		0	0	3327	3327
L597	51	00138		0	0	11316	11316
L597	51	00139		0	0	2684	2684
L597	51	00140		0	0	5267	5267
L597	51	00141		0	0	2765	3015
L597	51	00142		0	0	1620	1620
L597	51	00143		0	0	417	6049
L597	51	00144		0	0	213	1450
L597	51	00145		0	0	6009	6009
L597	51	00146		0	0	4586	8620
L597	51	00147		0	0	2	3165
L597	51	00148		0	0	621	664
L597	51	00175		0	0	122	4656
L597	51	00178		0	0	9229	9677
L597	51	00179		0	0	9583	14127
L597	51	00180		0	0	4833	4833
L597	51	00181		0	0	21056	22331
L597	51	00182		0	0	2607	2607
L597	51	00183		0	0	1048	1368
L597	51	00184		0	0	872	3055
L597	51	00185		0	0	2289	3500
L597	51	00193		0	0	5758	8411
L597	51	00194		0	0	29215	29215
L597	51	00195		0	0	1568	2415
L597	51	00196		0	0	273	2377
L597	51	00207		0	0	5860	10998

L597	51	00209		0	0	4447	9245
L597	51	00210		0	0	510	1135
L597	51	00212		0	0	182	1004
L597	51	00213		0	0	1612	2674
L597	51	00214		0	0	2213	7075
L597	51	00240		0	0	1427	1762
L597	51	00241		0	0	4717	4717
L597	51	00255		0	0	2071	2076

La cartografia catastale di sfondo, messa a disposizione dall'Agenzia del Territorio, nelle zone non interessate da controlli agricoli comunitari pu  non essere aggiornata alla attualit  oppure non essere digitalizzata (presenza dei soli centroidi particella) pertanto in taluni casi l'elenco delle particelle deve essere considerato indicativo e non esaustivo. Si invita quindi l'utente a visualizzare l'incendio su cartografia catastale per verificare in modo puntuale le particelle interessate e ricomprese nel perimetro. Per quanto riguarda i dati delle superfici indicati, sono stati desunti mediante rilievi (scala 1:2.000-1:5.000) effettuati con strumentazione speditiva a precisione metrica per finalit  interne al servizio d'istituto e suscettibili di errori sia strumentali sia di carattere tecnico e pertanto, al fine della redazione del Catasto Incendi, tali superfici devono essere ricontrollate e verificate

MINISTERO DELLE POLITICHE AGRICOLE ALIMENTARI E FORESTALI
CORPO FORESTALE DELLO STATO
Rilievo delle aree percorse dal fuoco

Provincia TERAMO **Comune** VALLE CASTELLANA
Località MACCHIA DA SOLI **Data** 11/08/2017

Lista Particelle							
Codice Nazionale	Foglio	Particella	Subalterno	Allegato	Sviluppo	Particella incendiata mq	Totale particella mq
L597	35	00050		0	0	223	11099
L597	35	00071		0	0	6622	52569
L597	36	00007		0	0	466	466
L597	36	00143		0	0	686	8252
L597	36	00145		0	0	19	5025
L597	36	00150		0	0	29	2578
L597	36	00151		0	0	3904	3928
L597	36	00152		0	0	876	1837
L597	36	00153		0	0	1412	1412
L597	36	00154		0	0	796	1258
L597	36	00155		0	0	1320	25126
L597	36	00157		0	0	2044	2044
L597	36	00158		0	0	12706	12706
L597	36	00159		0	0	2181	2181
L597	36	00160		0	0	1815	1815
L597	36	00161		0	0	12514	13014
L597	36	00162		0	0	5513	7517
L597	36	00163		0	0	5832	5832
L597	36	00164		0	0	2743	2743
L597	36	00165		0	0	1255	1255
L597	36	00166		0	0	460	460
L597	36	00167		0	0	2932	2957
L597	36	00169		0	0	1399	1399
L597	36	00170		0	0	1062	1062
L597	36	00171		0	0	667	667
L597	36	00172		0	0	2053	2053
L597	36	00173		0	0	911	911
L597	36	00174		0	0	1977	2760
L597	36	00175		0	0	403	699
L597	36	00176		0	0	57	6100
L597	36	00186		0	0	3623	3623
L597	36	00187		0	0	2888	2888
L597	36	00188		0	0	632	632
L597	36	00189		0	0	2965	2965
L597	36	00190		0	0	1479	1479
L597	36	00191		0	0	2945	2945
L597	36	00192		0	0	2949	2949
L597	36	00193		0	0	10443	10443
L597	36	00194		0	0	1710	1710
L597	36	00197		0	0	1078	1078
L597	36	00198		0	0	4518	4518
L597	36	00199		0	0	804	804
L597	36	00200		0	0	1832	1832
L597	36	00201		0	0	16851	16851
L597	36	00202		0	0	1072	1072

L597	36	00203		0	0	5497	5497
L597	36	00204		0	0	898	898
L597	36	00205		0	0	6428	6428
L597	36	00206		0	0	9690	11900
L597	36	00207		0	0	1214	1214
L597	36	00208		0	0	1118	1118
L597	36	00209		0	0	441	441
L597	36	00210		0	0	2529	2529
L597	36	00211		0	0	3247	3247
L597	36	00212		0	0	664	664
L597	36	00213		0	0	275	275
L597	36	00218		0	0	1054	1353
L597	36	00219		0	0	1761	1761
L597	36	00220		0	0	2946	2946
L597	36	00221		0	0	341	622
L597	36	00224		0	0	4285	6752
L597	36	00225		0	0	2817	2817
L597	36	00226		0	0	325	325
L597	36	00227		0	0	1057	1057
L597	36	00228		0	0	2219	2858
L597	36	00229		0	0	779	906
L597	36	00230		0	0	2644	4751
L597	36	00232		0	0	1536	1548
L597	36	00233		0	0	108	769
L597	36	00234		0	0	286	464
L597	36	00235		0	0	1807	2254
L597	36	00236		0	0	928	1118
L597	36	00238		0	0	1	871
L597	36	00241		0	0	119	931
L597	36	00242		0	0	5	1319
L597	36	00243		0	0	297	1234
L597	36	00245		0	0	138	284
L597	36	00247		0	0	0	725
L597	36	00258		0	0	31	786
L597	36	00348		0	0	6231	28361
L597	36	00351		0	0	11812	11812
L597	36	00372		0	0	47	1532
L597	36	00374		0	0	109	112
L597	42	00006		0	0	14918	43092
L597	42	00007		0	0	53	2541
L597	42	00009		0	0	84	1947
L597	42	00011		0	0	3475	16996
L597	42	00012		0	0	7352	8001
L597	42	00013		0	0	3288	3507
L597	42	00014		0	0	3517	9841
L597	42	00015		0	0	38452	41800
L597	42	00016		0	0	38020	38791
L597	42	00017		0	0	28397	28397
L597	42	00018		0	0	1939	1939
L597	42	00019		0	0	4027	4027
L597	42	00020		0	0	1529	1529
L597	42	00021		0	0	6374	6374
L597	42	00022		0	0	1335	1335
L597	42	00023		0	0	2140	2140
L597	42	00024		0	0	1980	1980

L597	42	00025		0	0	6861	6861
L597	42	00026		0	0	8565	8565
L597	42	00027		0	0	96727	120117
L597	42	00028		0	0	9892	9892
L597	42	00029		0	0	7387	7387
L597	42	00030		0	0	14710	14710
L597	42	00031		0	0	4244	4244
L597	42	00032		0	0	2810	2810
L597	42	00033		0	0	2726	2726
L597	42	00034		0	0	2618	2618
L597	42	00035		0	0	1607	1607
L597	42	00036		0	0	1692	1692
L597	42	00037		0	0	3750	3750
L597	42	00038		0	0	1289	1289
L597	42	00039		0	0	1017	1017
L597	42	00040		0	0	17105	17105
L597	42	00041		0	0	704	704
L597	42	00042		0	0	219	219
L597	42	00043		0	0	8796	8796
L597	42	00044		0	0	8502	8502
L597	42	00045		0	0	5322	5322
L597	42	00046		0	0	1085	1085
L597	42	00047		0	0	228	228
L597	42	00048		0	0	974	974
L597	42	00049		0	0	704	704
L597	42	00050		0	0	1955	1955
L597	42	00051		0	0	3912	3912
L597	42	00052		0	0	3709	3709
L597	42	00053		0	0	768	768
L597	42	00054		0	0	1072	1072
L597	42	00055		0	0	1066	1066
L597	42	00056		0	0	3194	3194
L597	42	00057		0	0	3052	3052
L597	42	00058		0	0	7001	7001
L597	42	00059		0	0	2514	2514
L597	42	00060		0	0	1031	1031
L597	42	00061		0	0	3563	3563
L597	42	00062		0	0	3860	3860
L597	42	00063		0	0	833	833
L597	42	00064		0	0	925	925
L597	42	00065		0	0	584	584
L597	42	00066		0	0	6970	6970
L597	42	00067		0	0	5875	5875
L597	42	00068		0	0	8181	8181
L597	42	00069		0	0	986	3430
L597	42	00070		0	0	2685	5653
L597	42	00071		0	0	361	361
L597	42	00072		0	0	1640	1660
L597	42	00073		0	0	55469	57664
L597	42	00074		0	0	989	989
L597	42	00075		0	0	897	897
L597	42	00076		0	0	553	553
L597	42	00077		0	0	24419	24419
L597	42	00078		0	0	3412	4287
L597	42	00080		0	0	3833	19037

L597	42	00082		0	0	2624	2624
L597	42	00083		0	0	3335	3335
L597	42	00084		0	0	1633	1633
L597	42	00085		0	0	781	781
L597	42	00086		0	0	4778	19571
L597	42	00087		0	0	1580	1580
L597	42	00088		0	0	16	584
L597	42	00091		0	0	2235	4190
L597	42	00092		0	0	1879	1879
L597	42	00093		0	0	665	1478
L597	42	00094		0	0	5354	14454
L597	42	00095		0	0	2699	2699
L597	42	00096		0	0	1549	1691
L597	42	00097		0	0	3960	4684
L597	42	00102		0	0	358	358
L597	42	00103		0	0	2274	2274
L597	42	00104		0	0	5035	5035
L597	42	00105		0	0	511	511
L597	42	00106		0	0	1119	2884
L597	42	00107		0	0	861	2439
L597	42	00113		0	0	1308	1510
L597	42	00114		0	0	2487	4948
L597	42	00129		0	0	6579	12848
L597	42	00139		0	0	79	7132
L597	42	00169		0	0	1035	72390
L597	42	00238		0	0	2175	2175
L597	42	00239		0	0	4188	6518
L597	42	00246		0	0	2433	2433
L597	42	00251		0	0	531	10560

La cartografia catastale di sfondo, messa a disposizione dall'Agenzia del Territorio, nelle zone non interessate da controlli agricoli comunitari pu  non essere aggiornata alla attualit  oppure non essere digitalizzata (presenza dei soli centroidi particella) pertanto in taluni casi l'elenco delle particelle deve essere considerato indicativo e non esaustivo. Si invita quindi l'utente a visualizzare l'incendio su cartografia catastale per verificare in modo puntuale le particelle interessate e ricomprese nel perimetro. Per quanto riguarda i dati delle superfici indicati, sono stati desunti mediante rilievi (scala 1:2.000-1:5.000) effettuati con strumentazione speditiva a precisione metrica per finalit  interne al servizio d'istituto e suscettibili di errori sia strumentali sia di carattere tecnico e pertanto, al fine della redazione del Catasto Incendi, tali superfici devono essere ricontrollate e verificate

MINISTERO DELLE POLITICHE AGRICOLE ALIMENTARI E FORESTALI
CORPO FORESTALE DELLO STATO
Rilievo delle aree percorse dal fuoco

Provincia TERAMO **Comune** VALLE CASTELLANA
Località CANNAVINE **Data** 11/08/2017

Lista Particelle							
Codice Nazionale	Foglio	Particella	Subalterno	Allegato	Sviluppo	Particella incendiata mq	Totale particella mq
L597	29	00006		0	0	7202	7210
L597	29	00037		0	0	1508	1508
L597	29	00048		0	0	36	2620
L597	29	00049		0	0	334	13916
L597	29	00050		0	0	1438	3953
L597	29	00052		0	0	7734	10500
L597	29	00053		0	0	14433	18294
L597	29	00054		0	0	5708	7071
L597	29	00055		0	0	2783	6077
L597	29	00056		0	0	6959	46041
L597	29	00088		0	0	2926	2926
L597	29	00089		0	0	2804	2804
L597	29	00090		0	0	8696	8696
L597	29	00091		0	0	11151	11151
L597	29	00092		0	0	4144	4179
L597	29	00093		0	0	4409	4425
L597	29	00094		0	0	2057	2057
L597	29	00095		0	0	7280	24946
L597	29	00096		0	0	753	753
L597	29	00097		0	0	778	778
L597	29	00098		0	0	656	666
L597	29	00099		0	0	1726	3472
L597	29	00102		0	0	372	704
L597	29	00105		0	0	93	3507
L597	29	00107		0	0	691	3927
L597	29	00110		0	0	471	1590
L597	29	00133		0	0	672	766
L597	29	00140		0	0	2559	2631
L597	29	00141		0	0	4871	6419

La cartografia catastale di sfondo, messa a disposizione dall'Agenzia del Territorio, nelle zone non interessate da controlli agricoli comunitari può non essere aggiornata alla attualità oppure non essere digitalizzata (presenza dei soli centroidi particella) pertanto in taluni casi l'elenco delle particelle deve essere considerato indicativo e non esaustivo. Si invita quindi l'utente a visualizzare l'incendio su cartografia catastale per verificare in modo puntuale le particelle interessate e ricomprese nel perimetro. Per quanto riguarda i dati delle superfici indicati, sono stati desunti mediante rilievi (scala 1:2.000-1:5.000) effettuati con strumentazione speditiva a precisione metrica per finalità interne al servizio d'istituto e suscettibili di errori sia strumentali sia di carattere tecnico e pertanto, al fine della redazione del Catasto Incendi, tali superfici devono essere ricontrollate e verificate

Data Elaborazione 23/04/2024

MINISTERO DELLE POLITICHE AGRICOLE ALIMENTARI E FORESTALI
CORPO FORESTALE DELLO STATO
Rilievo delle aree percorse dal fuoco

Provincia TERAMO **Comune** VALLE CASTELLANA
Località S.LUCIA DI MACCHIA DA SOLE **Data** 17/08/2017

Lista Particelle							
Codice Nazionale	Foglio	Particella	Subalterno	Allegato	Sviluppo	Particella incendiata mq	Totale particella mq
L597	42	00129		0	0	2392	12848
L597	42	00138		0	0	6058	6372
L597	42	00139		0	0	4538	7132
L597	42	00140		0	0	443	1920
L597	42	00141		0	0	1	3139
L597	42	00149		0	0	5321	6620
L597	42	00150		0	0	1531	4385
L597	42	00151		0	0	1195	1195
L597	42	00152		0	0	138	10027
L597	42	00169		0	0	33852	72390
L597	42	00170		0	0	468	8187
L597	42	00252		0	0	4279	9658
L597	47	00076		0	0	5002	13582

La cartografia catastale di sfondo, messa a disposizione dall'Agenzia del Territorio, nelle zone non interessate da controlli agricoli comunitari può non essere aggiornata alla attualità oppure non essere digitalizzata (presenza dei soli centroidi particella) pertanto in taluni casi l'elenco delle particelle deve essere considerato indicativo e non esaustivo. Si invita quindi l'utente a visualizzare l'incendio su cartografia catastale per verificare in modo puntuale le particelle interessate e ricomprese nel perimetro. Per quanto riguarda i dati delle superfici indicati, sono stati desunti mediante rilievi (scala 1:2.000-1:5.000) effettuati con strumentazione speditiva a precisione metrica per finalità interne al servizio d'istituto e suscettibili di errori sia strumentali sia di carattere tecnico e pertanto, al fine della redazione del Catasto Incendi, tali superfici devono essere ricontrollate e verificate

Data Elaborazione 23/04/2024

MINISTERO DELLE POLITICHE AGRICOLE ALIMENTARI E FORESTALI
CORPO FORESTALE DELLO STATO
Rilievo delle aree percorse dal fuoco

Provincia
Località

TERAMO
Macchia da Borea/Di Contro

Comune
Data

VALLE CASTELLANA
31/08/2017

Lista Particelle							
Codice Nazionale	Foglio	Particella	Subalterno	Allegato	Sviluppo	Particella incendiata mq	Totale particella mq
L597	50	00262		0	0	683	14464
L597	50	00277		0	0	490	6698
L597	50	00278		0	0	719	1353
L597	50	00279		0	0	2171	3627
L597	50	00308		0	0	587	596
L597	50	00309		0	0	1012	1701
L597	50	00310		0	0	108	462
L597	50	00311		0	0	1622	1622
L597	50	00312		0	0	3597	4056
L597	50	00313		0	0	16	2598
L597	50	00314		0	0	314	314
L597	50	00315		0	0	2873	2873
L597	50	00316		0	0	1222	1254
L597	50	00317		0	0	17	648
L597	50	00322		0	0	1711	1711
L597	50	00349		0	0	222	3300
L597	51	00041		0	0	620	5448
L597	51	00042		0	0	9835	16317
L597	51	00256		0	0	223	6560

La cartografia catastale di sfondo, messa a disposizione dall'Agenzia del Territorio, nelle zone non interessate da controlli agricoli comunitari può non essere aggiornata alla attualità oppure non essere digitalizzata (presenza dei soli centroidi particella) pertanto in taluni casi l'elenco delle particelle deve essere considerato indicativo e non esaustivo. Si invita quindi l'utente a visualizzare l'incendio su cartografia catastale per verificare in modo puntuale le particelle interessate e ricomprese nel perimetro. Per quanto riguarda i dati delle superfici indicati, sono stati desunti mediante rilievi (scala 1:2.000-1:5.000) effettuati con strumentazione speditiva a precisione metrica per finalità interne al servizio d'istituto e suscettibili di errori sia strumentali sia di carattere tecnico e pertanto, al fine della redazione del Catasto Incendi, tali superfici devono essere ricontrollate e verificate